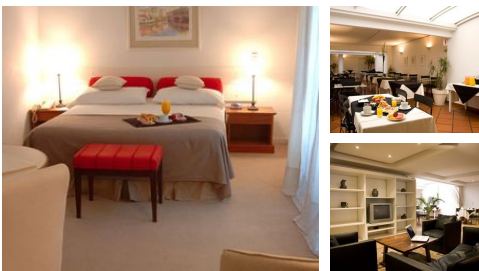
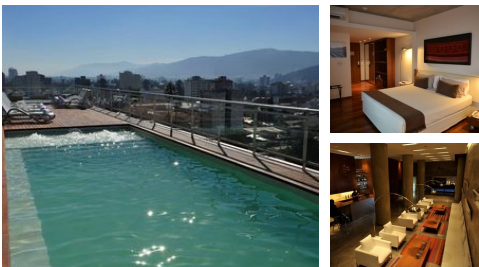


**ARGENTINIEN | BOLIVIEN | CHILE**

# Wüste, Salz & Gletscherwelten

**HOTELS**
**Buenos Aires**

**Loi Flats Buenos Aires (Standard)**

Das Hotel Loi Suites Esmeralda befindet sich direkt zentral, in unmittelbarer Nähe von Einkaufsstraßen, Museen und Kulturzentren der Stadt sowie zu einigen guten Restaurants. Die 109 geräumigen Zimmer sind mit großen Betten, einem Schreibtisch, Safe sowie einer kleinen Küchenzeile mit Kühlschrank ausgestattet. Außerdem haben alle Zimmer einen DSL-Internetanschluss und eine Klimaanlage.


**Salta**

**Design Suites Salta (Superior)**

Das Hotel Design Suites in Salta befindet sich direkt im Zentrum der Innenstadt und bietet Ihnen die Möglichkeit zur vollkommenen Entspannung. Die Schlafzimmer sind mit gemütlichen großen Betten, Wi-Fi, Fernsehen, Telefon, einem privaten Bad mit Badewanne, einer Minibar und einem persönlichen Safe ausgestattet. Vom Hotel aus haben Sie einen fantastischen Panoramablick über die Stadt Salta. Das Hotel Design Suites bietet Ihnen die Möglichkeit zur vollen Entspannung in dem beheizten Außenpool und in der Sauna. Des Weiteren verfügt es über ein Fitnesscenter und auch für Ihr leibliches Wohl ist mit einer kleinen Bar im Hotel gesorgt.


**Tilcara**

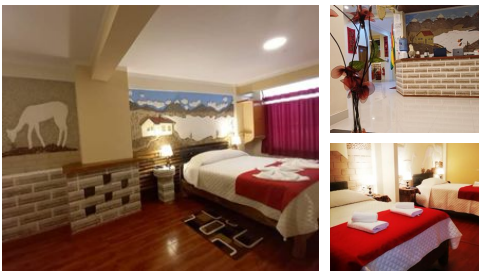


### Hotel El Refugio del Pintor (Standard)

Das rustikale Boutiquehotel ist im andinen Landhausstil gehalten. Bruchsteinmauern, Parkettböden, Strohdächer und landestypische Teppiche aus Lamawolle sorgen für eine heimelige Atmosphäre. Die 13 geschmackvoll eingerichteten Zimmer verfügen über Kabel-TV und ein eigenes Bad/WC. Einen besonderen Akzent setzen große Panoramafenster, die den Blick in einen gepflegten Garten freigeben. Ein tägliches Frühstücksbuffet mit Kaffee, Gebäck und Säften wird im Restaurant serviert, und tagsüber können Sie an der Bar Erfrischungen und Getränke bestellen. Zum Abendessen genießen Sie heimische und internationale Gerichte.



## Uyuni

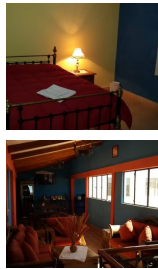


### Rey David de Sal

Erleben Sie das Hotel Rey David in Uyuni - ein Juwel in unserer exklusiven Auswahl an Unterkünften! Papaya Tours, freut sich, Ihnen das charmante 3-Sterne-Hotel Rey David in Uyuni vorzustellen. Dieses Hotel bietet Ihnen eine komfortable Unterkunft mit einem atemberaubenden Blick auf die Stadt Uyuni. In unserer Zusammenarbeit mit Hotel Rey David legen wir Wert auf herzliche Gastfreundschaft, eine einladende Atmosphäre und eine breite Palette von Annehmlichkeiten, um den Aufenthalt unserer Gäste unvergesslich zu gestalten. Bereits bei Ihrer Ankunft werden Sie von der rund um die Uhr besetzten Rezeption des Hotels herzlich empfangen. Das freundliche Team von Hotel Rey David steht Ihnen während Ihres Aufenthalts zur Verfügung, um Ihre Fragen zu beantworten und Ihre Anliegen zu lösen. Sie können sich darauf verlassen, dass Ihr Aufenthalt reibungslos verläuft. Um sicherzustellen, dass Sie während Ihrer Reise in Verbindung bleiben können, bieten wir Ihnen kostenloses WLAN in der gesamten Unterkunft an. So haben Sie die Möglichkeit, Ihre Erlebnisse mit Ihren Lieben zu teilen und in Kontakt zu bleiben. Die gemütlich eingerichteten Zimmer des Hotels sind mit modernen Annehmlichkeiten ausgestattet, um Ihnen höchsten Komfort zu bieten. Jedes Zimmer verfügt über einen Flachbild-TV für Ihre Unterhaltung sowie ein eigenes Badezimmer mit einer Badewanne oder Dusche und kostenfreien Pflegeprodukten. Einige unserer Zimmer bieten sogar einen atemberaubenden Blick auf den nahegelegenen See und garantieren Momente der Ruhe und Erholung. Selbstverständlich stellen wir Ihnen Bettwäsche und Handtücher zur Verfügung, damit Sie sich wie zu Hause fühlen können.

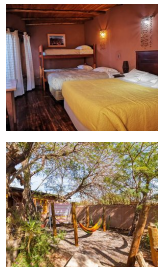


## San Juan



### Hostal la Magia de San Juan

## San Pedro de Atacama

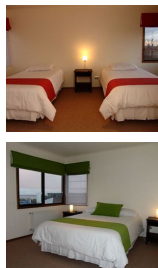


### Hostal Elim (Standard)

Das Hostal Elim in San Pedro de Atacama liegt nur drei Straßen vom Hauptplatz San Pedros entfernt und überzeugt mit gemütlichem Flair. Hier wird viel Wert auf Nachhaltigkeit gelegt, weswegen zum Beispiel das Haus aus Materialien der Region gebaut wurde. Sie haben ganztägig Zugang zu warmem Wasser und zum Internet. Der gemütliche Hängemattenbereich lädt dazu ein, die Seele baumeln zu lassen, ehe Sie zur Exkursion in die Wüste starten.



## Punta Arenas

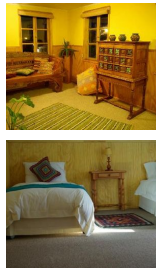


### Hotel Patagonia B&B (Standard)

Am Ende der Welt bereitet Ihnen das kleine familiengeführte Hotel Patagonia B&B einen warmen Empfang. Durch die zentrale Lage, nur 3 Blocks entfernt von der Plaza de Armas, können Sie Punta Arenas gut auf eigene Faust entdecken. Alle Zimmer verfügen über ein privates Badezimmer, Heizung, Kabelfernsehen und WLAN.



## Puerto Natales



### Aquaterra Lodge (Komfort)

Das Hotel Aquaterra befindet sich in günstiger Lage nahe dem Meer und dem zentralen Stadtplatz in Puerto Natales. Zur Küste sowie dem zentralen Stadtplatz sind es nur zwei Blocks, zudem befindet sich das patagonische Museum direkt neben dem Hotel. Die 13 Zimmer sind einfach, aber gemütlich gehalten und bestechen mit ihren hölzernen Wandverkleidungen und den farbenfrohen regional typischen Wandteppichen. Zudem verfügen alle über ein eigenes Badezimmer mit Dusche und/oder Badewanne. Zu den weiteren Vorzügen des Hauses gehören der Zimmerservice und eine 24-Stunden-Rezeption. In den öffentlichen Hotelbereichen nutzen Sie W-LAN kostenfrei. Zu den Ausflugsangeboten des Hotels zählen Gletschertouren und archäologische Exkursionen.



### Hotel Glaciares (Standard)

Nur einen kurzen Fußweg vom Ufer des Ultima Esperanza Fjords entfernt liegt das kleine Hotel Glaciares. Die geräumigen Zimmer verfügen alle über ein privates Bad, Kabelfernsehen, Minibar und einen Safe.

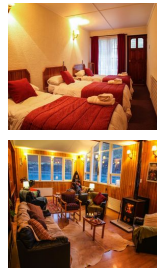


### Hostal Alamo Patagonico (Standard)

Das Hostal Alamo Patagonico liegt zentral ca. 300 m vom Stadtzentrum Puerto Natales entfernt. Die gemütlichen Zimmer sind mit hellen Holzelementen und -möbeln eingerichtet. Jedes Zimmer ist mit einem eigenen Bad, Kabel-TV und einer Heizung ausgestattet. Gegen Aufpreis wird ein Wäscheservice angeboten. Auch ein Safe steht zur Verfügung. Der gepflegte Garten der Anlage lädt zum Entspannen ein.



## Parque Nacional Sector Pehoe

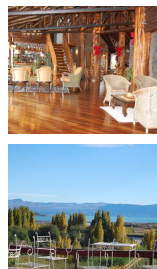


### Hostería Pehoe (Standard)

Die Hostería Pehoé liegt malerisch auf einer Insel im türkisblauen Lago Pehoé und bietet spektakuläre Ausblicke auf das Paine-Massiv. Diese charmante Unterkunft im Torres del Paine Nationalpark, Chile, besticht durch ihre einzigartige Lage und die atemberaubende Umgebung. Die gemütlich eingerichteten Zimmer bieten modernen Komfort mit bequemen Betten, privaten Badezimmern und Heizung, um nach einem Tag voller Abenteuer erholsame Nächte zu gewährleisten. Das Hotelrestaurant serviert köstliche lokale und internationale Gerichte, während die Bar eine Auswahl an regionalen Weinen und Cocktails bietet. Das hilfsbereite Personal organisiert gerne Ihre Ausflüge und Wanderungen im Nationalpark. Die Hostería Pehoé ist ein idealer Ausgangspunkt für Wanderungen zu den Miradores Cuernos und Salto Grande sowie für Erkundungen der Gletscher und Seen des Parks. Weitere Aktivitäten umfassen Reiten, Kayakfahren und Vogelbeobachtung.



## El Calafate

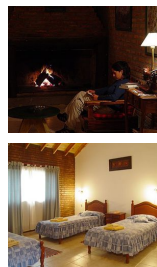


### Hostería Los Canelos (Standard)

Diese familiäre Hostería liegt nur zwei Blöcke von der Hauptstrasse in Calafate entfernt. Die Zimmer bieten Ihnen Annehmlichkeiten wie Telefon, Zimmerservice, Heizung und Kabelfernsehen. Das typisch für die Region eingerichtete Haus verfügt über eine Bar, Safe, Gepäckaufbewahrung, Restaurant und Weinbar.



## El Chaltén



### Hostería Altas Cumbres (Standard)

Das Gasthaus in El Chaltén liegt inmitten atemberaubender Landschaft, am Fuße der Berge und erwartet sowohl entspannungs- als auch abenteuersuchende Gäste. Es verfügt über 12 Zimmer, welche gemütlich eingerichtet sind und jeweils mit eigenem Bad und Warmwasser sowie einer Heizung ausgestattet sind. Im Haus finden Sie außerdem einen großen Aufenthaltsraum, der mit seinem Kamin und der Bibliothek zum gemütlichen Beisammensitzen oder Schmöckern einlädt.



## Unsere Hotelkategorien

### Kategorie Standard

Unsere Standard Hotels sind je nach Ort und Gegebenheit einfache Mittelklassehotels, sehr gute Hostals oder rustikale Lodges mit einfacher Ausstattung. Ideal für Reisende mit einfachen Ansprüchen an Komfort und Service.

### Kategorie Komfort

Unsere Komfort Hotels sind je nach Ort und Begebenheit gehobene Mittelklassehotels, Boutique Hotels, gute 4-Sterne-Hotels oder komfortable Lodges mit besonderem Flair. Ideal für Reisende mit gehobenen Ansprüchen an Komfort und Service.

### Kategorie Superior

Unsere Superior Hotels sind je nach Ort und Gegebenheit sehr gute 4-Sterne-Hotels, exklusive 5-Sterne-Hotels oder außergewöhnliche Lodges mit gehobener Ausstattung. Luxushotels nach internationalem Standard gibt es jedoch meist nur in den Großstädten und Touristenzentren. Ideal für Reisende, die Wert auf ein besonderes Ambiente und einen exklusiven Service legen und das Außergewöhnliche suchen.

### Besonderheit auf den Galapagosinseln

Bitte berücksichtigen Sie bei Ihrer Wahl der Hotelkategorie, dass der Hotelstandard auf den Galapagosinseln aufgrund der örtlichen Gegebenheiten niedriger ist als auf dem Festland.

## Tipps zur Wahl der Hotelkategorie

Die Auswahl der für Sie passenden Hotelkategorie ist stark abhängig von Ihren persönlichen Vorlieben und Erfahrungen.

Bitte behalten Sie jedoch im Hinterkopf, dass es in vielen lateinamerikanischen Ländern kein offizielles Hotelzertifizierungssystem gibt und bspw. ein Hotel mit 4 Sternen nicht immer dem europäischen Standard entspricht.

## Nachhaltigkeit bei der Hotelauswahl

Bei unserer allgemeinen Hotelauswahl - unabhängig vom Standard - versuchen wir internationale Hotelketten zu vermeiden und suchen kleinere gemütliche Unterkünfte mit Flair, Landesnähe und verantwortlichem Umgang mit Mensch und Natur.

Besonderen Wert legen wir dabei auf Sauberkeit, einen freundlichen Service sowie eine günstige Lage.

In der Regel besitzen alle Zimmer auch ein privates Bad; in seltenen Ausnahmen steht bei sehr einfachen Unterkünften nur ein Gemeinschaftsbad zur Verfügung, worauf wir in der Hotelbeschreibung aber eindeutig hinweisen.

## Allgemeine Infos zu den Unterkünften

In der folgenden Übersicht sind alle Hotels dieser Reise in chronologischer Reihenfolge aufgeführt, so dass Sie sich einen Eindruck von den Unterkünften und den verschiedenen Hotelkategorien verschaffen können.

Bitte beachten Sie, dass es sich hierbei um die voraussichtlichen Hotels handelt. Sollte ein Hotel nicht verfügbar sein, bieten wir Ihnen selbstverständlich eine vergleichbare Unterkunft an.