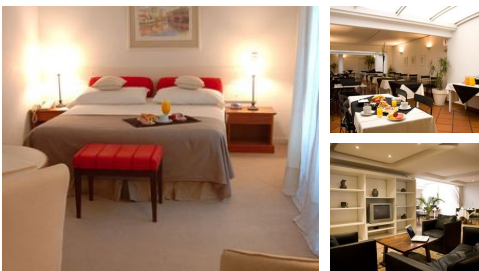


ARGENTINIEN | CHILE Patagonien Pur

HOTELS

Buenos Aires



Loi Flats Buenos Aires (Standard)

Das Hotel Loi Suites Esmeralda befindet sich direkt zentral, in unmittelbarer Nähe von Einkaufsstraßen, Museen und Kulturzentren der Stadt sowie zu einigen guten Restaurants. Die 109 geräumigen Zimmer sind mit großen Betten, einem Schreibtisch, Safe sowie einer kleinen Küchenzeile mit Kühlschrank ausgestattet. Außerdem haben alle Zimmer einen DSL-Internetanschluss und eine Klimaanlage.



Puerto Madryn



Bahia Nueva (Standard)

Das Hotel Bahía Nueva liegt im Herzen von Puerto Madryn und ist ein idealer Ausgangspunkt für Urlaubsreisende. Entspannen Sie in einem der 40 komfortablen Gästezimmer des Hotels, die alle warm und freundlich eingerichtet sind und über Fernseher und Telefon verfügen. Besonders stolz ist das Hotel auf sein Frühstück, welches hauptsächlich aus Produkten der Region besteht.



Bariloche - Center until km 4

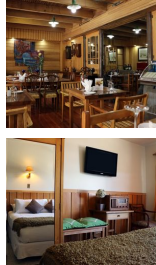


Carlos V (Standard)

Das Hotel Carlos V Patagonia befindet sich in der Innenstadt von Bariloche, nicht weit entfernt von den Einkaufsstrassen und dem Nahuel Huapi See entfernt. Die 43 Zimmer sind jeweils mit Kabel-TV, Telefon, Wi-Fi und einem Safe ausgestattet. Des Weiteren stellt das Hotel seinen Gästen einen Wäscheservice, kostenlosen Internetzugang sowie Parkplätze zur Verfügung.



Puerto Varas

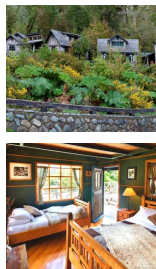


Hotel El Greco (Standard)

Das Hotel El Greco befindet sich direkt im Zentrum von Puerto Varas. Viele kleine Geschäfte sowie Restaurants und Cafés befinden sich in unmittelbarer Nähe. Zum Ufer des Llanquihue-Sees, von wo aus Sie eine hervorragende Aussicht über das Seepanorama und auf den Vulkan Osorno haben, sind es nur wenige Gehminuten. Die in warmen Holztönen gestalteten gemütlichen Zimmer verfügen alle über Zentralheizung, Fernseher mit Kabel-TV sowie einen Safe. W-LAN ist für Hotelgäste gratis nutzbar. Das mit viel Liebe zum Detail eingerichtete Hotel verfügt zudem über ein Restaurant in welchem Ihnen hervorragende chilenische und peruanische Spezialitäten serviert werden.

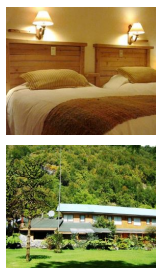


Chaiten



Caleta Gonzalo Lodge (Komfort)

Die Cabañas Caleta Gonzalo liegen, eingeschlossen von grünem Wald, direkt an der berühmten Carretera Austral. Mit der Anbindung an die Anlegestelle der Fähre in Caleta Gonzalo, bietet sich hier ein idealer Rastplatz für Reisende, die sich auf Erkundungstour durch Patagonien befinden. Die insgesamt sieben Cabañas (Holzhütten) sind alle sehr rustikal, aber gemütlich im lokalen Stil eingerichtet. Mit ihrer Lage am Reñihué Fjord können Sie einen schönen Ausblick auf das Meer genießen.

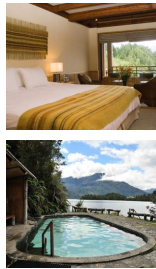


Hotel de Montaña

Nahe La Junta befindet sich das Hotel de Montaña. Neben einem großen Garten erwartet Sie eine Terrasse und gemütliche Sitzcken am Kamin. Das Hotel bietet eine Bar und ein Restaurant, in welchem Sie am Morgen Ihr Frühstück genießen dürfen. Die Zimmer, sowie die Aufenthaltsbereiche, sind liebevoll mit Holzmöbeln eingerichtet.



Puyuhuapi

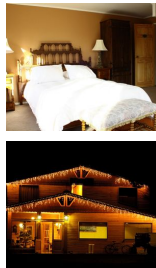


Puyuhuapi Lodge & Spa

Entfliehen Sie dem Alltag und erleben Sie eine Kombination aus Abenteuer und Entspannung. In der Puyuhuapi Lodge vereinen sich Meerwasser, Wasserfälle und Heiße Quellen. Hier können Sie, im Freiluft Thermalpool, die einzigartige Panorama Sicht auf die Fjorde und verschneiten Berge Patagoniens genießen. Die Unterkunft verfügt, neben dem Spa Bereich, über eine schöne Lobby und einem Gourmet Restaurant. Die Zimmer Ausstattung beinhaltet ein eigenes Bad und schönen Sitzbereich.



Coyhaique

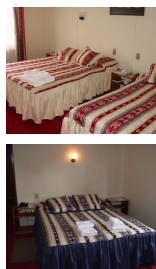


El Reloj (Standard)

Das Hotel liegt zentral, nicht weit entfernt vom Plaza de Armas. Die Zimmer verfügen über ein eigenes Bad, eine Heizung und Kabel-TV. Am Morgen erwartet Sie ein leckeres Frühstück im Hotelrestaurant. Fußläufig können Sie ebenfalls das Einkaufszentrum und verschiedene Wanderwege erreichen.



Puerto Natales



Hotel Glaciares (Standard)

Nur einen kurzen Fußweg vom Ufer des Ultima Esperanza Fjords entfernt liegt das kleine Hotel Glaciares. Die geräumigen Zimmer verfügen alle über ein privates Bad, Kabelfernsehen, Minibar und einen Safe.



Torres del Paine



Refugio Las Torres (Standard)

Die Berghütte Las Torres liegt im Nationalpark Torres del Paine und ist somit ein perfekter Ausgangspunkt für verschiedene Ausflüge in die Umgebung. Die Übernachtung erfolgt in Mehrbettzimmern mit 4 bis 6 Betten und einem gemeinsamen Bad.

El Calafate



Hostería Hainen (Standard)

Durch seine Lage auf einer kleinen Anhöhe ca. 1 km vom Zentrum Calafates entfernt, bietet es seinen Gästen einen herrlichen Blick auf den Lago Argentino und die Kordilleren. Die 19 Zimmer sind sehr gemütlich und warm eingerichtet und jeweils mit eigenem Bad, Kabel-TV, Telefon und Heizung ausgestattet. Die hauseigene Bibliothek lädt zum gemütlichen Schmökern ein.



Unsere Hotelkategorien

Kategorie Standard

Unsere Standard Hotels sind je nach Ort und Gegebenheit einfache Mittelklassehotels, sehr gute Hostals oder rustikale Lodges mit einfacher Ausstattung. Ideal für Reisende mit einfachen Ansprüchen an Komfort und Service.

Kategorie Komfort

Unsere Komfort Hotels sind je nach Ort und Begebenheit gehobene Mittelklassehotels, Boutique Hotels, gute 4-Sterne-Hotels oder komfortable Lodges mit besonderem Flair. Ideal für Reisende mit gehobenen Ansprüchen an Komfort und Service.

Kategorie Superior

Unsere Superior Hotels sind je nach Ort und Gegebenheit sehr gute 4-Sterne-Hotels, exklusive 5-Sterne-Hotels oder außergewöhnliche Lodges mit gehobener Ausstattung. Luxushotels nach internationalem Standard gibt es jedoch meist nur in den Großstädten und Touristenzentren. Ideal für Reisende, die Wert auf ein besonderes Ambiente und einen exklusiven Service legen und das Außergewöhnliche suchen.

Besonderheit auf den Galapagosinseln

Bitte berücksichtigen Sie bei Ihrer Wahl der Hotelkategorie, dass der Hotelstandard auf den Galapagosinseln aufgrund der örtlichen Gegebenheiten niedriger ist als auf dem Festland.

Tipps zur Wahl der Hotelkategorie

Die Auswahl der für Sie passenden Hotelkategorie ist stark abhängig von Ihren persönlichen Vorlieben und Erfahrungen.

Bitte behalten Sie jedoch im Hinterkopf, dass es in vielen lateinamerikanischen Ländern kein offizielles Hotelzertifizierungssystem gibt und bspw. ein Hotel mit 4 Sternen nicht immer dem europäischen Standard entspricht.

Nachhaltigkeit bei der Hotelauswahl

Bei unserer allgemeinen Hotelauswahl - unabhängig vom Standard - versuchen wir internationale Hotelketten zu vermeiden und suchen kleinere gemütliche Unterkünfte mit Flair, Landesnähe und verantwortlichem Umgang mit Mensch und Natur.

Besonderen Wert legen wir dabei auf Sauberkeit, einen freundlichen Service sowie eine günstige Lage.

In der Regel besitzen alle Zimmer auch ein privates Bad; in seltenen Ausnahmen steht bei sehr einfachen Unterkünften nur ein Gemeinschaftsbad zur Verfügung, worauf wir in der Hotelbeschreibung aber eindeutig hinweisen.

Allgemeine Infos zu den Unterkünften

In der folgenden Übersicht sind alle Hotels dieser Reise in chronologischer Reihenfolge aufgeführt, so dass Sie sich einen Eindruck von den Unterkünften und den verschiedenen Hotelkategorien verschaffen können.

Bitte beachten Sie, dass es sich hierbei um die voraussichtlichen Hotels handelt. Sollte ein Hotel nicht verfügbar sein, bieten wir Ihnen selbstverständlich eine vergleichbare Unterkunft an.