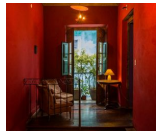
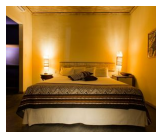


## BRASILIEN

# Zwischen Amazonas und Zuckerhut

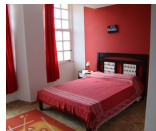
## HOTELS

### Salvador



#### Hotel Bahiacafe (Standard)

Das Hotel Bahiacafe ist direkt im Herzen des Pelourinho gelegen. Das Design des Hotels verspricht seinen Gästen einen angenehmen und entspannten Aufenthalt. Alle zehn Zimmer sind ausgestattet mit einer Klimaanlage, privatem Bad, einem Fernseher, Telefon und einer Minibar. Die Bar und das Restaurant des Bahiacafes überzeugen seine Gäste mit lokalen und hausgemachten Speisen. Während Ihres Aufenthaltes im Hotel können Sie das freie Wi-Fi nutzen.



#### Pousada Barroco na Bahia (Standard)

Die Pousada Barroco na Bahia liegt im berühmten historischen Altstadtzentrum Salvadors, nur vier Gehminuten von dem Altstadtviertel Pelourinho entfernt. Sie wohnen in einem der vier aufwendig restaurierten historischen Gebäude, die außen den Glanz vergangener Epochen widerspiegeln. Im Inneren sind alle Zimmer individuell eingerichtet und mit Bad/WC, TV, Klimaanlage und Minibar ausgestattet. In den drei Erweiterungsbauten können Sie am Swimming Pool mit Bar entspannen oder von der großzügigen Dachterrasse aus den atemberaubenden Ausblick über die Altstadt Salvadors genießen.

### Imbassai



### **Pousada Vilangelim (Komfort)**

Von der Pousada Vilangelim im Fischerdörfchen Imbassaí ist der kilometerlange Strand bequem in 8 Minuten zu Fuß erreichbar und wird von einem idyllischen Flusslauf vom Ort getrennt. Die Hotelanlage liegt an einem leichten Hang umgeben von Kokospalmenhainen. Die Pousada verfügt über insgesamt 40 Zimmer, welche sich auf mehrere Bungalows und das Hauptgebäude verteilen. Alle Zimmer sind mit Antiquitäten möbliert und mit Kunstwerken dekoriert und verfügen über ein privates Badezimmer, Betten mit Moskitonetzen, TV, Minibar, Klimaanlage sowie einen Balkon oder eine Veranda mit Hängematte. Von einigen Apartments kann man über die Kokosnusspalmen hinweg das Meer sehen. Weitere Annehmlichkeiten sind ein Swimmingpool, eine Bar, ein Restaurant, ein Massage Bungalow (Massagen gegen Gebühr), ein Aufenthalts- und Leseraum sowie kostenfreie Parkmöglichkeiten. Besonders angenehm ist die familiäre Atmosphäre, die durch die persönliche Führung der Hotelbesitzer geschaffen wird, von denen einer Deutsch spricht.



## Chapada Diamantina

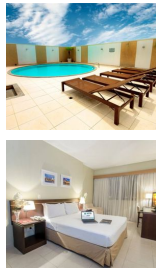


### **Pousada Bons Lençois (Standard)**

Im wahren Herzen der Stadt Lençois befindet sich die Pousada Bons Lençois. Sie ist nah am Stadtzentrum von Lençois, aber gleichzeitig ruhig gelegen. Die im Landhausstil erbaute Unterkunft bietet eine Gemeinschaftslounge sowie liebevoll eingerichtete Zimmer. Diese verfügen über einen Ventilator, eine Minibar, ein TV und ein eigenes Bad. Kostenloser Zugang zum Internet steht Ihnen zur Verfügung und es ist ein eigener Parkplatz vorhanden. Zum Kundenservice der Unterkunft gehören unter anderem die Möglichkeit der Gepäckaufbewahrung sowie ein Waschsalon. Morgens können Sie sich beim Hotelfrühstück mit frischem Obst, verschiedenen Brotsorten und Aufschnitt sowie diversen Heiß- und Kaltgetränken für den neuen Reisetag stärken.



## Manaus



### Hotel Saint Paul (Standard)

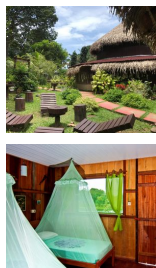
Das Hotel Saint Paul liegt im historischen Zentrum von Manaus. Die Hauptsehenswürdigkeit der Altstadt, das berühmte Teatro Amazonas liegt ca. 5 min fußläufig entfernt und auch die anderen Sehenswürdigkeiten der Altstadt sind nicht weit. Jedes Zimmer verfügt über Telefon, Flachbildfernseher mit SAT-TV, Klimaanlage und Minibar. Das Hotel bietet einen Außenpool, einen Fitnessraum, eine Sauna und ein Restaurant. Das Frühstücksbuffet besteht aus lokale Spezialitäten, wie tropische Früchte und Süßspeisen.



## Amazonas

### Hotelübersicht Amazonas Regenwald

In der Turtle Lodge haben Sie einen deutschsprachigen Guide. In der Juma Lodge sind die Guides, je nach Verfügbarkeit deutsch- oder englischsprachig. Nach einer kurzen Autofahrt und einer Fahrt mit dem Schnellboot erreichen wir das Dorf Careiro Varzea, von wo aus wir mit einem Kleinbus immer tiefen in den Regenwald fahren und anschließend mit dem Boot entlang des Mamori-Flusses die Turtle Lodge erreichen.

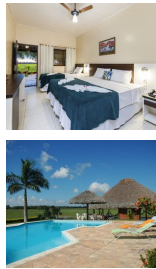


### Turtle Lodge (Lodge)

Die Turtle Lodge liegt tief im Amazonas Gebiet in der Mamori Region. Trotz der abgeschiedenen Lage zeichnet sie sich besonders durch den hervorragenden Service aus. Die Unterbringung erfolgt in kleinen Hütten, die jeweils über ein eigenes Bad mit Dusche verfügen. Die Hütten können als Einzel-, Doppel- oder Dreibettzimmer gebucht werden. Die Mitarbeiter der Lodge zaubern mit den einfachsten Mitteln den maximalen Komfort für ihre Gäste und garantieren somit einen aufregenden und erholsamen Aufenthalt im Amazonas.



## Pantanal



### Pousada Piuval (Standard)

Die Pousada Piuval liegt auf einer 7.000 Hektar großen ehemaligen Rinderfarm mit einer der schönsten Landschaften im Pantanal. Sie befindet sich direkt an der Transpantaneira (etwa 12 km von Poconé entfernt; 2 Stunden Fahrzeit ab Cuiabá) und wird auch von vielen anderen ausländischen Touristen besucht. Die insgesamt 14 Apartments sind jeweils mit 2, 3 oder 4 Betten, privatem Bad (Dusche/WC), Klimaanlage und Moskitonetzen ausgestattet. Zu den weiteren Annehmlichkeiten zählen ein Gemeinschaftsraum mit TV, ein Restaurant sowie ein Swimmingpool. Getränke können hier problemlos erworben werden (sie sind etwas teurer als im Supermarkt).

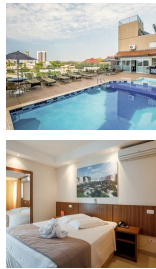


### Pousada Rio Claro (Lodge)

Die Pousada Río Claro ist eine wunderschön gelegene Fazenda inmitten des Nord-Pantanal bei Poconé und zählt zu den besseren Lodges der Region. Cuiabá, die Hauptstadt von Mato Grosso, ist 142km entfernt. Eine 3km lange Privatstraße führt von der Transpantaneira in das Pantanal hinein, wo die Pousada Río Claro direkt am Fluss Río Claro liegt. Ist das Pantanal in der Regenzeit überschwemmt, müssen hier eventuell die letzten 3 Kilometer zur Unterkunft mit dem Boot zurückgelegt werden, da die Pousada unter diesen Umständen nicht mit dem Wagen zu erreichen ist. Alle 20 Zimmer der Pousada Río Claro sind mit einem Badezimmer mit Dusche und WC, Klimaanlage und Ventilator ausgestattet. Weitere Annehmlichkeiten sind ein Restaurant mit einer Bar, in dem das Frühstück, Mittag- und Abendessen jeweils in Form eines warmen und kalten Buffets serviert wird. Außerdem verfügt die Pousada über einen Pool. In der Nähe gibt es viele Wanderwege sowie einen See, der zum Angeln einlädt. Nach dem Bau der Pousada wurden keine Veränderungen in der Natur vorgenommen, so dass die umliegende Landschaft (Galeriewälder, Cerrado) im ursprünglichen Zustand erhalten wurde.

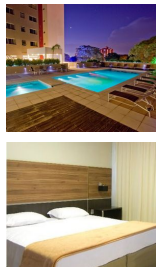


Foz do Iguazu



### Hotel Del Rey (Standard)

Das Hotel liegt sehr zentral und ist nur einige Gehminuten von verschiedenen Restaurants und Einkaufsmöglichkeiten in Foz do Iguazú entfernt. Ebenfalls ist dieses nur 30 Minuten von den Wasserfällen von Iguazu gelegen. Die Zimmer des Hotels verfügen alle über einen Fernseher, eine Minibar und eine Klimaanlage. Durch die Einrichtung und besonders durch die Gemälde der lokalen Künstler wird ein angenehmes Flair geschaffen. Im Übrigen bietet das Hotel seinen Gästen einen Panorama-Pool und im Restaurant ist es Ihnen möglich, Ihren Hunger und Durst mit hausgemachten Gerichten zu stillen.

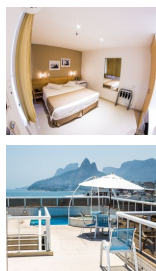


### Hotel Wyndham Golden Foz Suites (Komfort)

Das 4- Sterne Hotel Wyndham Golden Foz Suites liegt im Zentrum von Foz do Iguazu und bietet einen guten Zugang zu allen touristischen Sehenswürdigkeiten der Umgebung. Die Iguazú-Wasserfälle (Cataratas do Iguazu), der Itaipu Staudamm oder auch die Ciudad del Este in Paraguay lassen sich bequem vom Hotel aus erreichen. Die Zimmer sind geräumig und komfortabel eingerichtet und haben außerdem einen Panoramablick. Zum Hotel gehören ein Restaurant, ein Swimmingpool sowie ein Sauna- und Fitnesscenter.



## Rio de Janeiro



### Hotel Atlantis Copacabana (Standard)

Das Hotel Atlantis Copacabana liegt in einer Seitenstraße, nur 5 Minuten Fußweg von Copacabana und Ipanema entfernt und ist in unmittelbarer Nähe von Restaurants und Geschäften. Es verfügt über 86 Zimmer mit Telefon, Klimaanlage, TV, Minibar und Safe. Außerdem bietet Ihnen das Hotel eine Bar, ein Restaurant, einen Internetraum und eine Panorama-Dachterrasse mit Pool.



## Unsere Hotelkategorien

### Kategorie Standard

Unsere Standard Hotels sind je nach Ort und Gegebenheit einfache Mittelklassehotels, sehr gute Hostals oder rustikale Lodges mit einfacher Ausstattung. Ideal für Reisende mit einfachen Ansprüchen an Komfort und Service.

### Kategorie Komfort

Unsere Komfort Hotels sind je nach Ort und Begebenheit gehobene Mittelklassehotels, Boutique Hotels, gute 4-Sterne-Hotels oder komfortable Lodges mit besonderem Flair. Ideal für Reisende mit gehobenen Ansprüchen an Komfort und Service.

### Kategorie Superior

Unsere Superior Hotels sind je nach Ort und Gegebenheit sehr gute 4-Sterne-Hotels, exklusive 5-Sterne-Hotels oder außergewöhnliche Lodges mit gehobener Ausstattung. Luxushotels nach internationalem Standard gibt es jedoch meist nur in den Großstädten und Touristenzentren. Ideal für Reisende, die Wert auf ein besonderes Ambiente und einen exklusiven Service legen und das Außergewöhnliche suchen.

### Besonderheit auf den Galapagosinseln

Bitte berücksichtigen Sie bei Ihrer Wahl der Hotelkategorie, dass der Hotelstandard auf den Galapagosinseln aufgrund der örtlichen Gegebenheiten niedriger ist als auf dem Festland.

## Tipps zur Wahl der Hotelkategorie

Die Auswahl der für Sie passenden Hotelkategorie ist stark abhängig von Ihren persönlichen Vorlieben und Erfahrungen.

Bitte behalten Sie jedoch im Hinterkopf, dass es in vielen lateinamerikanischen Ländern kein offizielles Hotelzertifizierungssystem gibt und bspw. ein Hotel mit 4 Sternen nicht immer dem europäischen Standard entspricht.

## Nachhaltigkeit bei der Hotelauswahl

Bei unserer allgemeinen Hotelauswahl - unabhängig vom Standard - versuchen wir internationale Hotelketten zu vermeiden und suchen kleinere gemütliche Unterkünfte mit Flair, Landesnähe und verantwortlichem Umgang mit Mensch und Natur.

Besonderen Wert legen wir dabei auf Sauberkeit, einen freundlichen Service sowie eine günstige Lage.

In der Regel besitzen alle Zimmer auch ein privates Bad; in seltenen Ausnahmen steht bei sehr einfachen Unterkünften nur ein Gemeinschaftsbad zur Verfügung, worauf wir in der Hotelbeschreibung aber eindeutig hinweisen.

## Allgemeine Infos zu den Unterkünften

In der folgenden Übersicht sind alle Hotels dieser Reise in chronologischer Reihenfolge aufgeführt, so dass Sie sich einen Eindruck von den Unterkünften und den verschiedenen Hotelkategorien verschaffen können.

Bitte beachten Sie, dass es sich hierbei um die voraussichtlichen Hotels handelt. Sollte ein Hotel nicht verfügbar sein, bieten wir Ihnen selbstverständlich eine vergleichbare Unterkunft an.